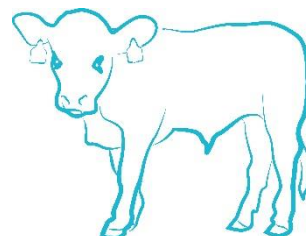


De geldende Vitaal Kalf reglementen en voorschriften kunt u terug vinden op [www.kalversector.nl](http://www.kalversector.nl).

## Nieuwsbrief Vitaal Kalf



*Deze nieuwsbrief wordt namens de SBK verstuurd door de SKV.*

**Verschijningsdatum 27 juli 2020**

### Onderwerpen

- Wijzigingen per 1 augustus
  - Plattegronden, waarom en hoe u ze kunt combineren
  - Controle op aantal aanwezige kalveren
  - Formulier diervoeder van ander UBN
- Andere onderwerpen
  - Drinkwatermonster
  - Aandachtspunten uit de controles
  - Starten met onaangekondigde controles

---

In deze nieuwsbrief leest u de wijzigingen per 1 augustus 2020 in de kwaliteitsregeling Vitaal Kalf. Toegelicht zijn de wijzigingen die invloed (kunnen) hebben op uw bedrijf, tekstuele wijzigingen kunt u terugvinden op onze website via [deze link](#).

### Wijzigingen Vitaal Kalf per 1 augustus

#### **Plattegronden, waarom en hoe u ze kunt combineren**

Welke plattegronden heeft u voor Vitaal Kalf nodig, wat is het doel en hoe kunt u ze combineren?

In de hygiënesluis hangt de plattegrond voor bezoekers met looplijnen en een globaal overzicht van het bedrijf. Deze plattegrond heeft als doel dat bezoekers een overzichtelijk beeld hebben bij het bedrijf dat ze betreden, bijvoorbeeld in geval van nood.

De volgende twee plattegronden kunnen gecombineerd worden en/of de plattegrond voor de milieuvergunning kan hiervoor worden gebruikt:

- de CI gewaarmerkte plattegrond voor het bepalen van het maximaal aantal kalveren.
- de uitgebreide plattegrond met verschillende ruimtes, opslag, etc. en diverse wettelijk verplichte onderdelen.

Daar waar nodig zijn de voorschriften hiervoor tekstueel verduidelijkt.

### **Controle op aantal aanwezige kalveren**

De CI controleert administratief of het aantal aanwezige kalveren niet het aantal dierplekken op de gewaarmerkte plattegrond overschrijdt. Voortaan vindt de controle plaats op een willekeurig moment en niet langer als een aanwezig koppel 22 weken oud is. Met deze aanpassing laten we als sector zien dat kalveren gedurende de hele ronde de vereiste ruimte hebben.

### **Formulier diervoeder van ander UBN**

Gebruik van het 'formulier diervoeder van ander UBN' is van toepassing als u bijvoorbeeld kuilvoer, bijproducten etc. deelt tussen meerdere kalverbedrijven. Reden is bijvoorbeeld voersnelheid of geen geschikte opslagmogelijkheid op de locatie. Voor deze bedrijven is het formulier diervoeder van ander UBN geüpdatet (voorheen; formulier diervoeder van ander KVK).

Voorwaarden zijn:

- kalverhouder is eigenaar van het diervoeder
- de bedrijven hebben dezelfde kalverhouder/kalvereigenaar
- naar maximaal 10 bedrijven wordt het voer gebracht
- elk bedrijf bewaart het ingevulde formulier in de administratie

Met het formulier is de traceerbaarheid van het diervoeder gegarandeerd en hoeft u van de betreffende diervoeders geen kopie van GMP+ leverbonnen of eigen-/buurmansteeltverklaring op elk UBN te kunnen tonen.

## **Andere onderwerpen**

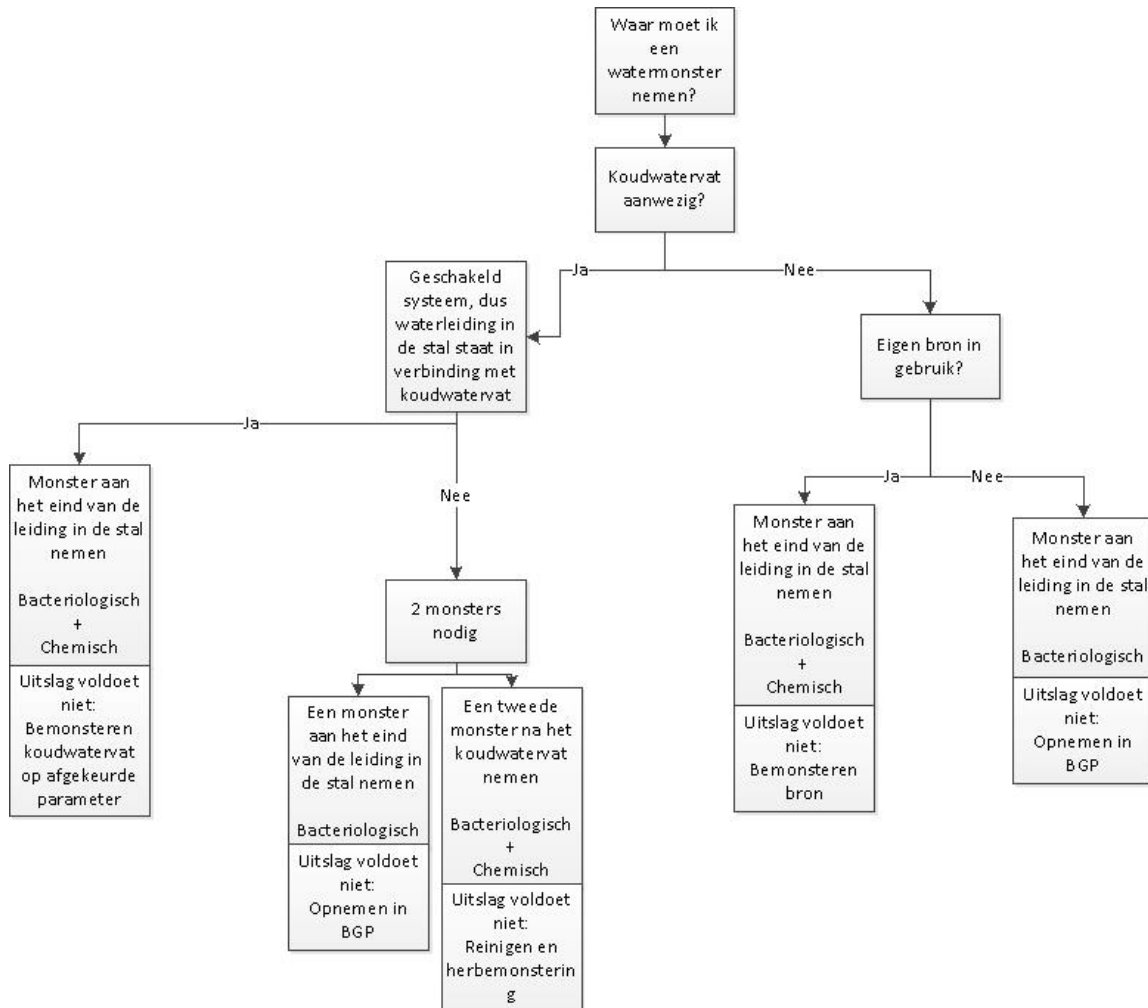
### **Vragen over het watermonster**

Hoe vaak neem ik een monster? Één keer per kalenderjaar moet het watermonster worden genomen.

Wat is een geschakeld systeem? Dat betekent dat de drinkwatervoorziening van de kalveren (wat aan het eind van de leiding bemonsterd dient te worden) in verbinding staat met het

koudwatervat. Bijvoorbeeld door een rondpompsysteem.

Wanneer neem ik de uitslag op in het BGP en wanneer moet ik (na reiniging) een nieuw monster nemen? zie onderstaande afbeelding.



### Aandachtspunten uit de controles

Uit de Vitaal Kalf controles blijken de volgende voorschriften/onderwerpen doorlopend aandacht behoeven. Zorg dat u gedurende het jaar voldoet aan alle voorschriften en voorkom daarmee dat tekortkomingen geconstateerd worden.

- **Elektrakeuring;** Inspectie van de elektrische installatie op brandveiligheid.
- **Brandblusser;** De aanwezigheid van REOB gecertificeerde brandblusmiddelen.
- **Watermonster;** Het elk kalenderjaar nemen van het watermonster.
- **Diergeneesmiddelen;** Het door de dierenarts registreren van de diergeneesmiddelen binnen 14 dagen in de database InfoKalf.

- **Ongediertebestrijding;** Het inschakelen van een gediplomeerd ongediertebestrijder. En de aanwezigheid van plattegrond met daarop de locatie van lokdozen/bestrijdingsmiddelen.
- **Plattegrond;** De aanwezigheid van de actuele uitgebreide bedrijfsplattegrond (zie ook eerder in deze nieuwsbrief).
- **R&O;** De aanwezigheid van voldoende R&O middel voor het reinigen en ontsmetten van het transportmiddel waarmee kalveren worden aangevoerd.

### **Starten met onaangekondigde controles**

Per 1 augustus start SKV met het steekproefsgewijs onaangekondigd controleren van kalverbedrijven. De controles worden uitgevoerd met inachtneming van de geldende COVID-19 maatregelen.

---

### **Meer informatie**

Als u vragen hebt over Vitaal Kalf of de lay-out van InfoKalf, neemt u dan gerust contact op met SKV. Bij voorkeur per e-mail ([skv@skv.info](mailto:skv@skv.info)) of via WhatsApp 06-51762076.

Als u inhoudelijke vragen hebt over Vitaal Kalf, neemt u dan gerust contact op met het SBK secretariaat via: [info@kalversector.nl](mailto:info@kalversector.nl) of telefonisch via 088-998 4325.

---

#### **SBK is dé brancheorganisatie van de Nederlandse kalversector.**

*SBK wil de transparantie van de markt bewaken en bevorderen en de kwaliteit, de gezondheid en de voedselveiligheid van vleeskalveren, kalfsvlees en vleeskalvervoeders bevorderen. SBK is regelinghouder van IKB Vleeskalveren en Vitaal Kalf.*

*Copyright © 2016 Stichting Brancheorganisatie Kalversector (SBK), All rights reserved.*

**Kijk voor meer informatie op onze website:**

[www.kalversector.nl](http://www.kalversector.nl)

SBK - Nevelgaarde 20d - 3436 ZZ Nieuwegein - E: [info@kalversector.nl](mailto:info@kalversector.nl) - T: 088-9984325